



# Tauá

Resort & Convention

ATIBAIA





GRUPO  
**TAUÁ**

HOTÉIS E RESORTS

## Bem-vindo ao Grupo **Tauá de Hotéis**

Começando em um pequeno sítio no interior de Minas Gerais, o Grupo Tauá hoje é uma das mais influentes empresas do setor hoteleiro. Essa linda história começou no Tauá Resort Caeté.

Desde então a empresa cresceu, mantendo a premissa de ter sempre o prazer em atender bem.

Hoje o Grupo conta com mais dois grandes resorts e dois hotéis:

- Grande Hotel Termas de Araxá, em Minas Gerais;
- Alegro Hotel, no estado de São Paulo;
- Tauá Convention Atibaia (SP);
- Tauá Convention Alexânia (GO);
- E, em breve, será inaugurado o Tauá Convention João Pessoa (PB).

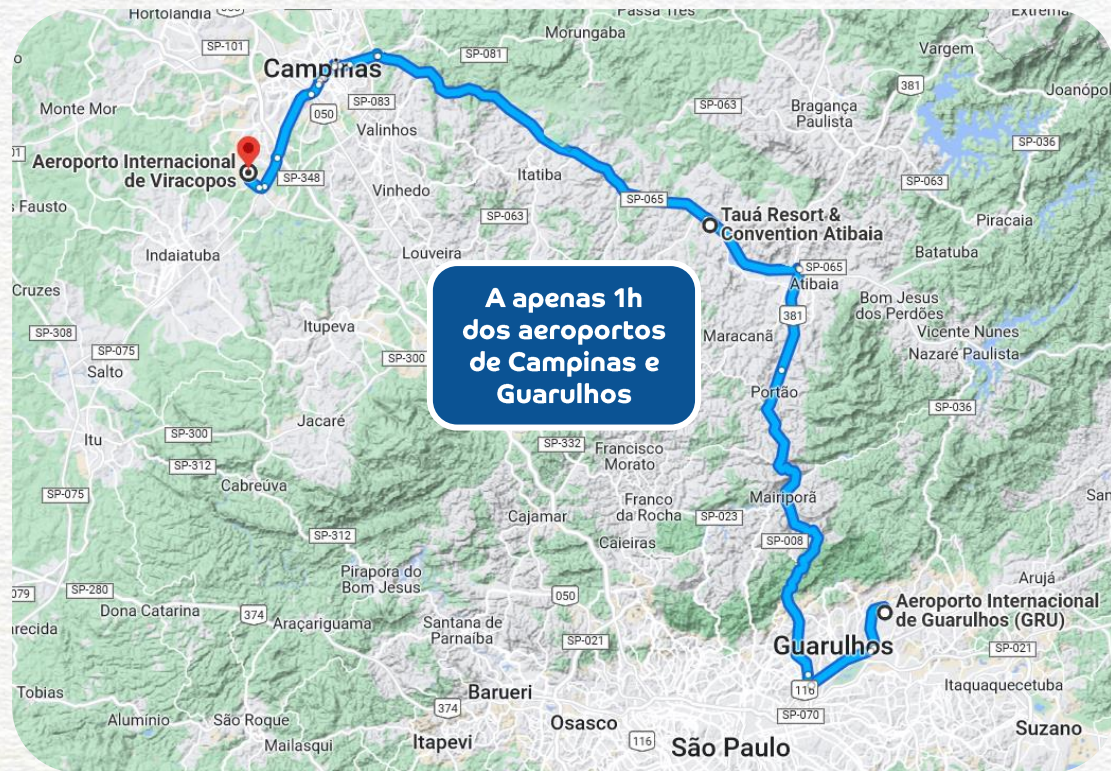
Com estrutura grandiosa, fazemos famílias e empresas se sentirem em casa. São mais de 35 anos de uma marca de sucesso, admirada por hóspedes, colaboradores e investidores em busca de serviços de alta qualidade, inovação e experiências únicas.



**O maior espaço para eventos**  
dentro de um hotel no Brasil!

# LOCALIZAÇÃO PRIVILEGIADA

Localizado a **apenas 59 quilômetros de São Paulo e Campinas**, possuímos espaços completos e modernos, e a maior estrutura para eventos dentro de um hotel no Brasil. Além disso, temos uma ampla gama de opções em hospedagem e lazer, ideal para receber todos os tipos de eventos.





Mais de  
**20.000 m<sup>2</sup>**  
Área de Eventos

Capacidade para  
**6.000**  
pessoas

**54 salas**  
e salões preparados  
para receber todo  
tipo de evento

Espaço América com  
capacidade para  
**3.000**  
pessoas

**780**  
apartamentos



## FOYER 01

Apresenta 6 salas com espaços super versáteis. Sendo ideal para eventos de grande porte.

**Área Total:** 2519 m<sup>2</sup>

**Altura Máxima:** 6m

**Capacidade:** 3050 pessoas



**FOYER 01**  
**GRANDE SALÃO BRASIL**

965 m<sup>2</sup>

**Altura:** 6 m

**Comprimento:** 38,5 m

**Largura:** 23,5 m

**Espinha:** 600 pessoas

**U c/ mesas:** 140 pessoas

**Escolar:** 640 pessoas

**Auditório:** 1.232 pessoas



## FOYER 01

### SALÃO MINAS GERAIS

458 m<sup>2</sup>

**Altura:** 5,8 m

**Comprimento:** 23,5 m

**Largura:** 19,5 m

**Espinha:** 258 pessoas

**U c/ 4 cadeiras:** 92 pessoas

**Escolar:** 288 pessoas

**Auditório:** 500 pessoas





## **FOYER 01**

### **SALÃO SÃO PAULO**

458 m<sup>2</sup>

**Altura:** 5,8 m

**Comprimento:** 23,5 m

**Largura:** 19,5 m

**Espinha:** 258 pessoas

**U c/ 4 cadeiras:** 92 pessoas

**Escolar:** 288 pessoas

**Auditório:** 500 pessoas



# FOYER 01

Salões	Área (m²)	Pé Direito (m)	Larg (m)	Comp (m)	Auditório	Escolar (4 cadeiras por mesa)	Espinha de Peixe (4 cadeiras por mesa)	U com mesas (4 cadeiras por mesa)	U sem mesas	Meia Lua com 8 cadeiras por mesa	Banquete sem Buffet (10 pax por mesa)	Banquete com Buffet	Coquetel
<b>Brasil</b>	965	6	23,5	38,5	1.232	640	600	140	184	400	500	400	1.800
<b>São Paulo</b>	458	5,8	19,5	23,5	500	288	258	92	113	192	240	200	550
<b>Minas Gerais</b>	458	5,8	19,5	23,5	500	288	258	92	113	192	240	200	550
<b>Rio de Janeiro</b>	234	4,6	12,2	19,2	240	160	140	64	80	96	120	80	300
<b>Paraná</b>	120	3,3	12,2	9,8	100	48	44	40	50	48	60	40	120
<b>Goiás</b>	100	3,3	12,2	8,2	90	40	40	36	40	40	50	40	100
<b>Sergipe</b>	78	3,3	7,7	10	70	32	32	24	30	24	30	20	80
<b>Maranhão</b>	78	3,3	7,7	10	70	32	32	24	30	24	30	20	80

## FOYER 02

Apresenta 5 salas e 1 espaço  
para confraternização

**Área Total:** 707 m<sup>2</sup>

**Altura Máxima:** 3,3m

**Capacidade:** 580 pessoas



## **FOYER 02**

### **SALÃO AMAZONAS**

145 m<sup>2</sup>

**Altura:** 3,3 m

**Comprimento:** 13,25 m

**Largura:** 11 m

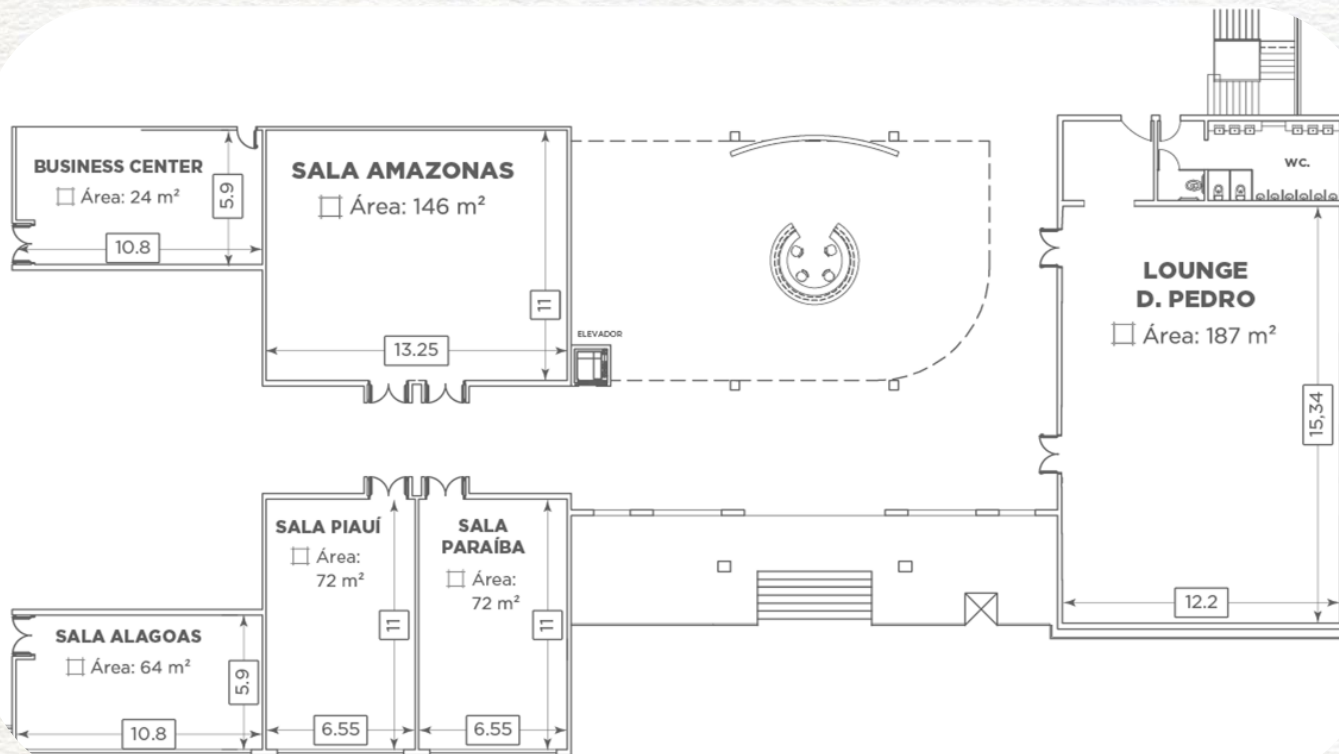
**Espinha:** 60 pessoas

**U c/ 4 cadeiras:** 44 pessoas

**Escolar:** 60 pessoas

**Auditório:** 120 pessoas





## PLANTA FOYER 02

## FOYER 02

Salões	Área (m²)	Pé Direito (m)	Larg (m)	Comp (m)	Auditório	Escolar (4 cadeiras por mesa)	Espinha de Peixe (4 cadeiras por mesa)	U com mesas (4 cadeiras por mesa)	U sem mesas	Meia Lua com 8 cadeiras por mesa	Banquete sem Buffet (10 pax por mesa)	Banquete com Buffet	Coquetel
<b>Amazonas</b>	146	3,3	11	13,25	120	60	60	44	50	48	60	50	200
<b>Piauí</b>	72	3,3	6,55	11	70	40	40	32	30	32	40	30	80
<b>Paraíba</b>	72	3,3	6,55	11	70	40	40	32	30	32	40	30	80
<b>Alagoas</b>	64	3,3	5,9	10,8	60	32	32	24	25	24	30	20	70
<b>Business Center</b>	24	3,3	5,9	3,98	Mesa única 12 pessoas	-	-	-	-	-	-	-	-
<b>Lounge Dom Pedro</b>	187	3,3	12,2	15,34	-	-	-	-	-	-	100	80	170



## FOYER 03

Localizado no 2º piso do Centro de Convenções do Tauá Convention Atibaia, o Foyer 3 tem à sua disposição 14 salas/salões confortáveis e funcionais.

**Área Total:** 1140 m<sup>2</sup>

**Altura Máxima:** 3,3m

**Capacidade:** 1.180 pessoas





## **FOYER 03**

### **SALÃO MANAUS**

220 m<sup>2</sup>

**Altura:** 3,3 m

**Comprimento:** 18,3 m

**Largura:** 12,2 m

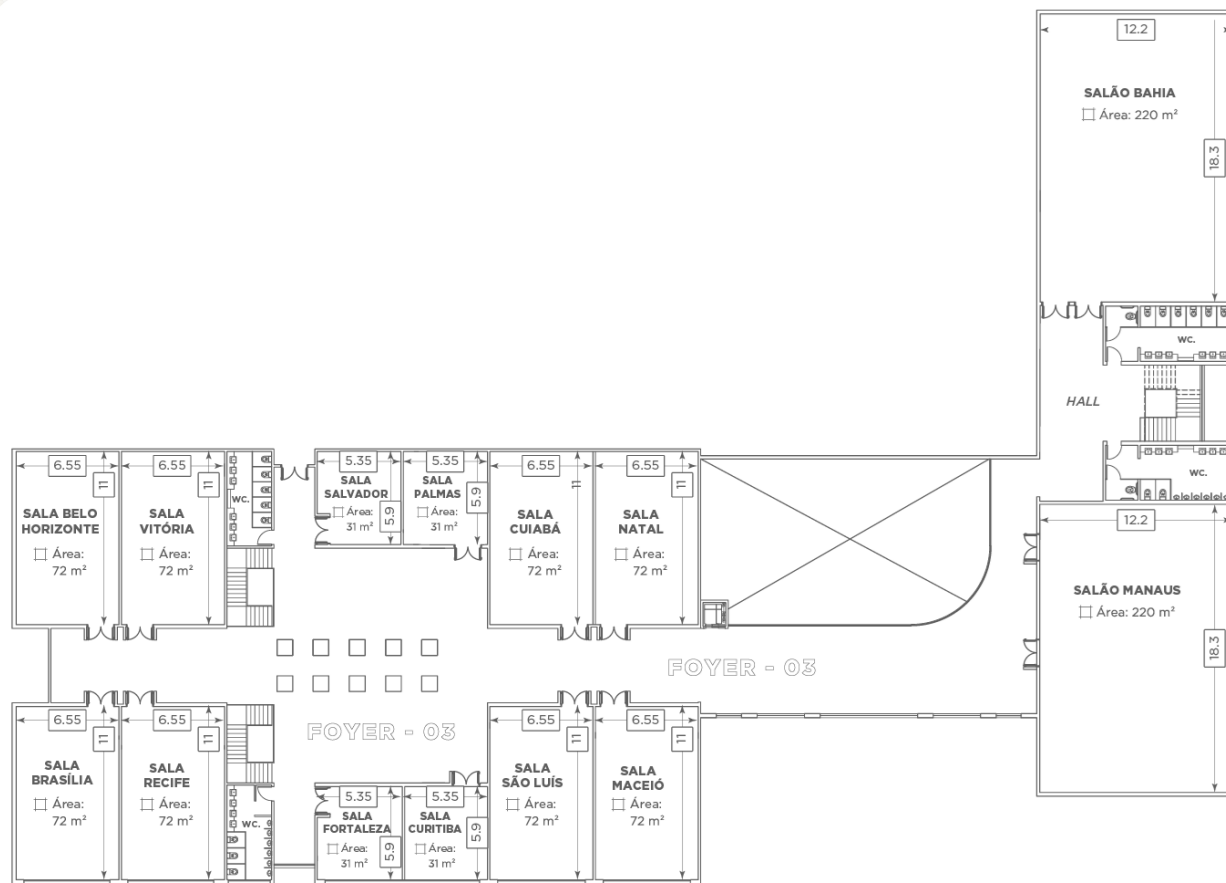
**Espinha:** 124 pessoas

**U c/ 4 cadeiras:** 60 pessoas

**Escolar:** 140 pessoas

**Auditório:** 250 pessoas

# PLANTA FOYER 03



# FOYER 03

Salões	Área (m²)	Pé Direito (m)	Larg (m)	Comp (m)	Auditório	Escolar (4 cadeiras por mesa)	Espinha de Peixe (4 cadeiras por mesa)	U com mesas (4 cadeiras por mesa)	U sem mesas	Meia Lua com 8 cadeiras por mesa	Banquete sem Buffet (10 pax por mesa)	Banquete com Buffet	Coquetel
<b>Manaus</b>	220	3,3	12,2	18,3	250	140	124	60	65	64	80	60	330
<b>Bahia</b>	220	3,3	12,2	18,3	250	140	124	60	65	64	80	60	330
<b>Belo Horizonte</b>	72	3,3	6,55	11	70	40	40	24	30	32	40	30	90
<b>Vitória</b>	72	3,3	6,55	11	70	40	40	24	30	32	40	30	90
<b>Brasília</b>	72	3,3	6,55	11	70	40	40	24	30	32	40	30	90
<b>Recife</b>	72	3,3	6,55	11	70	40	40	24	30	32	40	30	90
<b>Salvador</b>	31	3,3	5,35	5,9	25	16	16	12	15	16	20	10	20
<b>Palmas</b>	31	3,3	5,35	5,9	25	16	16	12	15	16	20	10	20
<b>Cuiabá</b>	72	3,3	6,55	11	70	40	40	24	30	32	40	30	90
<b>Natal</b>	72	3,3	6,55	11	70	40	40	24	30	32	40	30	90
<b>Maceió</b>	72	3,3	6,55	11	70	40	40	24	30	32	40	30	90
<b>São Luís</b>	72	3,3	6,55	11	70	40	40	24	30	32	40	30	90
<b>Curitiba</b>	31	3,3	5,35	5,9	25	16	16	12	15	16	20	10	-
<b>Fortaleza</b>	31	3,3	5,35	5,9	25	16	16	12	15	16	20	10	-



## ESPAÇO AMÉRICA

O magnífico Espaço América está dividido entre um grande salão modular, que comporta até 3.000 pessoas e mais de 25 salas, oferecendo maior flexibilidade para atender a todo tipo de evento.





# ESPAÇO AMÉRICA

Salões	Área (m²)	Pé Direito (m)	Larg (m)	Comp (m)	Auditório	Escolar (4 cadeiras por mesa)	Espinha de Peixe (4 cadeiras por mesa)	U com mesas (4 cadeiras por mesa)	U sem mesas	Meia Lua com 8 cadeiras por mesa	Banquete sem Buffet (10 pax por mesa)	Banquete com Buffet	Coquetel
<b>América</b>	2.351	7	61,5	38,24	3.000	1.280	1.120	180	192	872	1.500	1.200	3.800
<b>América do Norte</b>	924	7	21,17	38,24	1.100	512	448	112	124	312	390	300	1.500
<b>América Central</b>	717	7	18,75	38,24	800	384	336	100	112	256	320	280	1.000
<b>América do Sul</b>	717	7	18,75	38,24	800	384	336	110	112	256	320	280	1.000
<b>Canadá</b>	70	3,1	8,36	7,5	70	40	40	20	26	30	40	30	70
<b>Estados Unidos</b>	70	3,1	6,9	9,7	70	40	40	24	30	30	40	30	70
<b>México</b>	70	3,1	7	9,7	70	40	40	24	30	30	40	30	70
<b>Argentina</b>	55	3,1	4,87	11,8	50	24	24	20	26	24	32	20	55
<b>Peru</b>	50	3,1	5,17	7,15	40	24	24	20	26	24	32	20	50
<b>Chile</b>	50	3,1	5,17	7,15	40	24	24	12	20	16	20	20	50
<b>Equador</b>	35	3,1	5,01	7	30	16	16	12	16	16	20	10	35
<b>Venezuela</b>	35	3,1	7	5,08	30	16	16	12	16	16	20	10	35

# ESPAÇO AMÉRICA

Salões	Área (m²)	Pé Direito (m)	Larg (m)	Comp (m)	Auditório	Escolar (4 cadeiras por mesa)	Espinha de Peixe (4 cadeiras por mesa)	U com mesas (4 cadeiras por mesa)	U sem mesas	Meia Lua com 8 cadeiras por mesa	Banquete sem Buffet (10 pax por mesa)	Banquete com Buffet	Coquetel
<b>Colômbia</b>	35	3,1	7	5,08	30	16	16	12	16	16	20	10	35
<b>Paraguai</b>	35	3,1	7	5,08	30	16	16	12	16	16	20	10	35
<b>Bolívia</b>	35	3,1	7	5,08	30	16	16	12	16	16	20	10	35
<b>Cuba</b>	35	3,1	6,03	5,8	30	16	16	12	16	16	20	10	35
<b>Haiti</b>	35	3,1	6,1	5,8	30	16	16	12	16	16	20	10	35
<b>Belize</b>	35	3,1	6,1	5,8	30	16	16	12	16	16	20	10	35
<b>Panamá</b>	35	3,1	6,1	5,8	30	16	16	12	16	16	20	10	35
<b>Costa Rica</b>	35	3,1	6,1	5,8	30	16	16	12	16	16	20	10	35
<b>Guatemala</b>	33	3,1	6,9	4,88	30	16	16	12	16	16	20	10	33
<b>Nicarágua</b>	33	3,1	6,9	4,88	30	16	16	12	16	16	20	10	33
<b>Jamaica</b>	30	3,1	6,1	5,8	20	16	16	10	10	16	20	10	-
<b>Bahamas</b>	30	3,1	6,1	5,8	20	16	16	10	10	16	20	10	-
<b>El Salvador</b>	30	3,1	6,1	5,8	20	10	10	10	10	16	20	10	-
<b>Guiana Francesa</b>	30	3,1	6,1	5,8	20	10	10	10	10	16	20	10	-
<b>República Dominicana</b>	24	3,1	4,8	5,13	10	10	10	10	10	8	10	10	-
<b>Dominica</b>	24	3,1	4,8	5,13	10	10	10	10	10	8	10	10	-





## **CINEMA**

**Capacidade:**  
85 pessoas.



## ESPAÇOS PRIVATIVOS PARA CONFRATERNIZAÇÕES

Apresentamos espaços preparados para receber o seu evento, com toda a segurança que você merece.



## RESTAURANTE JAPONÊS

# NIGORI

Capacidade:  
100 pessoas.



## RESTAURANTE ITALIANO

COPIPOLA

Capacidade:  
80 pessoas.



South America's  
Leading Family Resort

## AQUAPARK INDOOR

**Espaço diferenciado  
para a festa do seu evento**

- 1º Parque Aquático Indoor da América Latina
- Capacidade: 800 pessoas
- 5500m<sup>2</sup>
- 16 atrações
- Ambiente Climatizado



# COFFEE BREAK ESPECIAL



## RESTAURANTE TERRA VISTA

Capacidade:  
1000 pessoas



## **RESTAURANTE PEDRA GRANDE**

**Capacidade:**  
320 pessoas





## RESTAURANTE PEDRA BELA

Capacidade:  
370 pessoas



## **LOUNGE DOM PEDRO**

### **Capacidade:**

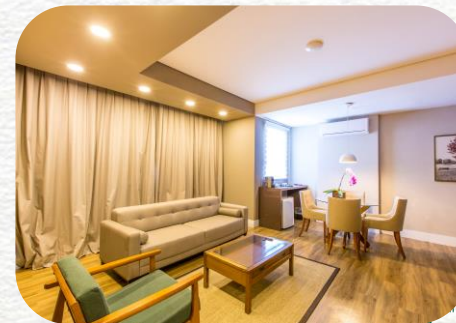
170 pessoas em coquetel  
80 pessoas em banquete



## AMPLOS E MODERNOS APARTAMENTOS

### Capacidade:

780 apartamentos  
(distribuídos em Suítes,  
Superiores e Superiores Triplo)





## **ACADEMIA** ampla e moderna



## ESPAÇOS PARA ATIVIDADES EXTERNAS

- 2 quadras de tênis
- 1 quadra poliesportiva coberta
- 5 quadras de beach tennis
- 2 quadras de vôlei de areia
- 1 campo de futebol



## **BAR 86**

Perfeito para reunir amigos e passar momentos incríveis.

### **Capacidade:**

80 pessoas sentadas.  
(espaço não privativo)



## SPA aconchegante



## **BAR MOLHADO** **Heineken**

**Capacidade:**  
47 pessoas







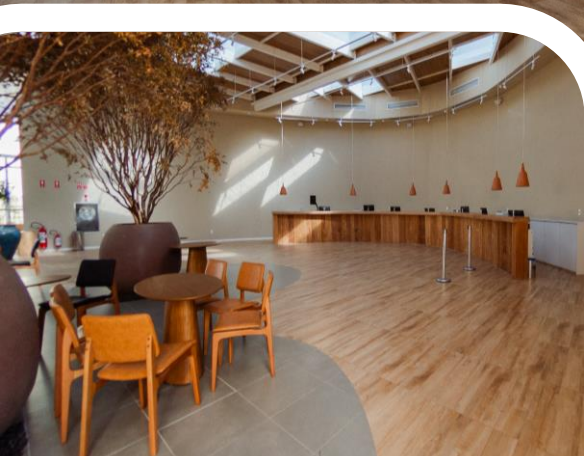
## NOVIDADES

- Expansão do **complexo de piscinas**
- Novo **brinquedo interativo**



## NOVIDADES

- Nova recepção



**NOVIDADES**



## **Espaço Cosmos**

Área: 1.308 m<sup>2</sup>

## **Restaurante Fire House**

Capacidade: 350 pessoas

## **Restaurante Brasa**

Capacidade: 350 pessoas

# Somos o 1º Grupo de Hotéis e Resorts Carbono Neutro do Brasil!

Isso significa que todas as nossas emissões poluentes são compensadas! Portanto, a estrutura dos resorts foi pensada para a redução de emissões de gases do efeito estufa.

Ao final de sua estadia, os hóspedes também podem ajudar a preservar a natureza. Após o check-out, eles têm a oportunidade de compensar suas **emissões por meio da calculadora de créditos de carbono do Tauá.**



# Uma empresa melhor para o mundo!



**Pacto Global**  
Rede Brasil

**O Grupo Tauá, voluntariamente, faz parte do  
Pacto Global da ONU desde de janeiro de 2022.**

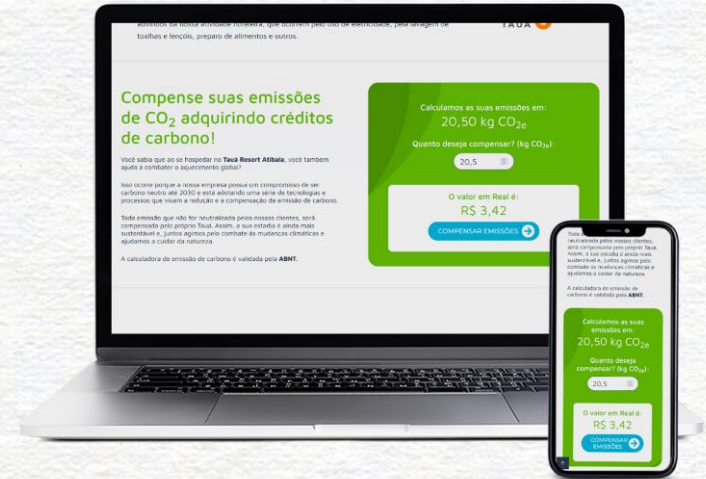
Assumimos voluntariamente o compromisso de neutralizar as emissões de carbono até 2030, contamos com a Consultoria do Grupo Econom, única consultoria ambiental Brasileira reconhecida pela ONU para Gerenciar programas de gestão de GEE (Gases Efeito Estufa).

# Como funciona a calculadora de Carbono?

Ela calcula a emissão de gases de efeito estufa emitidos por pessoas e empresas, sua neutralização é feita através da compra de créditos de carbono.

A compensação (compra dos créditos) é feita pelo site: <https://co2.ogreenbrasil.com.br/taua-eventos/>

Através do inventário de emissões de CO<sub>2</sub> de acordo com a metodologia GHG Protocol, o Grupo Tauá compensa parte das emissões desde 2021.





**A vida com mais sorrisos.**